



**Qu'est-ce que le logiciel ?**





**C'est le logiciel qui indique l'ordinateur quoi faire.**

**Logiciel c'est l'ensemble de séquences d'instructions que l'ordinateur interprète.**

**Chaque séquence d'instructions est un programme et indique à l'ordinateur comment effectuer les tâches.**

**Au fin, c'est comment cuisiner.**  
**Nous avons les ingrédients**  
**(matériel+logiciels)**  
**Les séquences d'instructions**  
**(la recette)**  
**On suive pas a pas**  
**Après on profite le résultat**

 **au travail !**

-   
1 Allume le four à 180 °C. Beurre l'intérieur du plat.
-   
2 Epluche les pommes. Coupe-les en 2 et enlève le cœur avec la pointe du couteau.
-   
3 Découpe chaque pomme en 6 à 8 quartiers.
-   
4 Dispose les quartiers de pomme dans le plat. Saupoudre de sucre et ajoute l'eau.
-   
5 Mets la farine, les amandes, le sucre et une pincée de sel dans le bol. Mélange bien.
-   
6 Coupe le beurre bien froid en petits morceaux.
-   
7 Ajoute le beurre. Mélange. La pâte doit ressembler à du pain émiétté.
-   
8 Répartis la pâte sur les pommes. Couvre d'aluminium et fais cuire au four 30 min.
-   
9 Sors du four, enlève l'aluminium et enfourne encore 30 min : la croûte doit être bien dorée. Sers le crumble chaud ou froid.

65

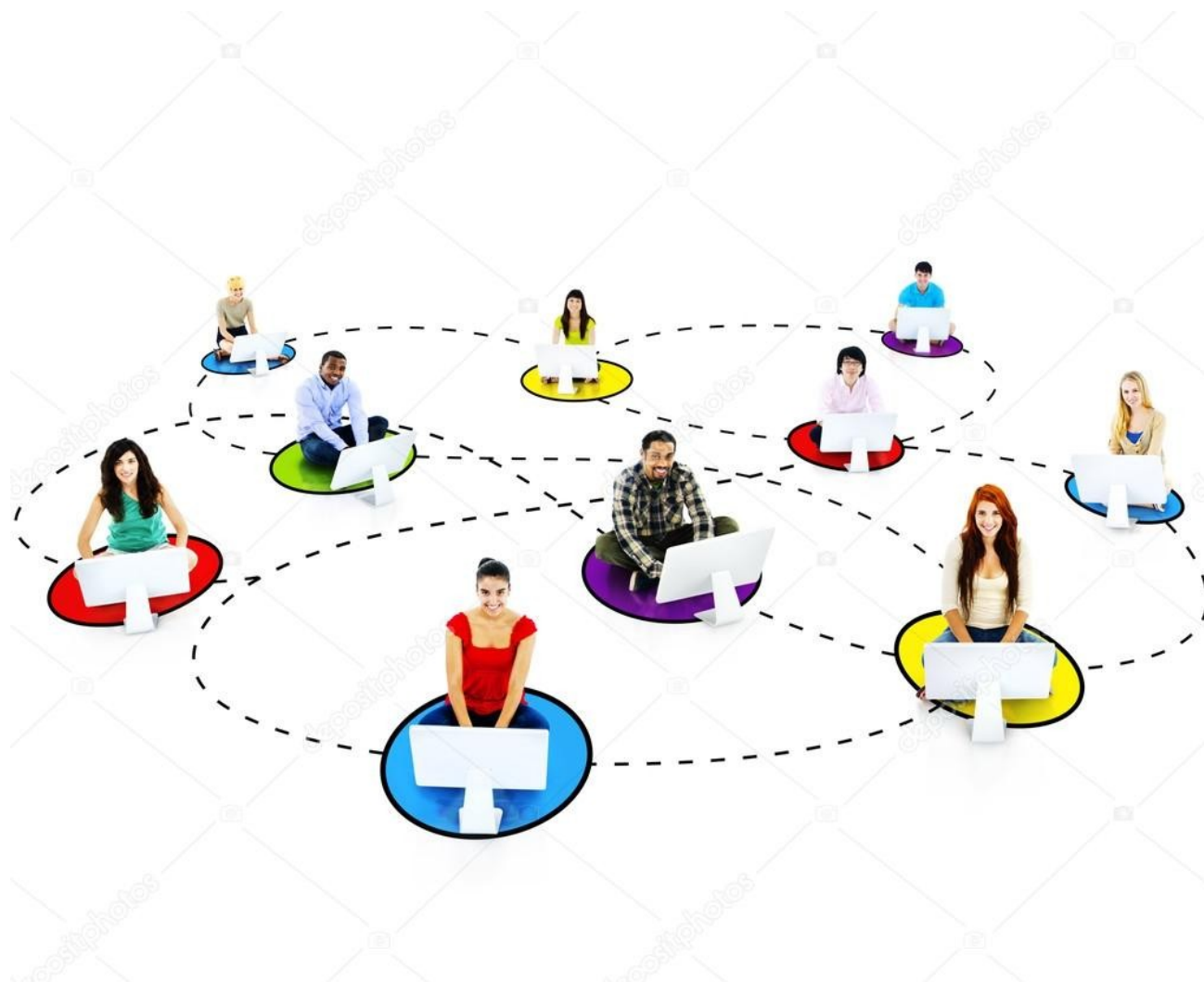
## Le logiciel libre confère à son utilisateur quatre libertés:

- 1) la liberté **d'exécuter** le programme, pour tous les usages ;
- 2) la liberté **d'étudier** le fonctionnement du programme et de l'adapter à ses besoins ;
- 3) la liberté de **redistribuer** des copies du programme (ce qui implique la possibilité aussi bien de donner que de vendre des copies) ;
- 4) la liberté **d'améliorer** le programme et de distribuer ces améliorations au public, pour en faire profiter toute la communauté.

# Logiciel libre



## Décentralise





## Contrat social

Le contrat social est un contrat moral liant les développeurs du projet à la communauté du logiciel libre. Il représente le projet politique de la communauté



## Communs

Est un modèle de gouvernance pour le bien commun. La façon de produire et de gérer en communauté des biens et des ressources, tangibles et intangibles, qui nous appartiennent à tous, ou plutôt qui n'appartiennent à personne.



## Code de conduit

Est une déclaration officielle des valeurs , formalise un certain nombre de principes d'actions et de normes « minimales »